

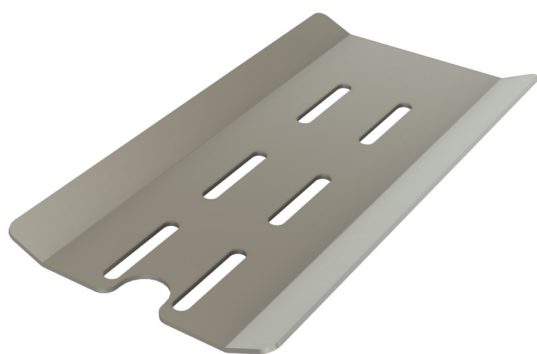


COMSTEDT.COM

**MEGA
MOUNT**

JCH5920 MANUAL

CAVITATION PLATE - STAINLESS
KAVITATIONSPLATTA - ROSTFRI
KAVITATIONSPLADE - RUSTFRI
KAVITASJONSPLATE - RUSTFRITT
ANTURIN KAVITAATIOLEVY - RUOSTUMATON



HUMMINBIRD

H710290-1 XM 14 HW MDI+ T
H710292-1 XM 14 HW MSI+ T
H710280-1 XM 9 HW MDI+ T
H710282-1 XM 9 HW MSI+ T

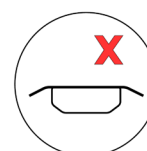
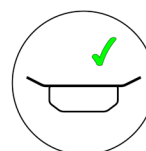
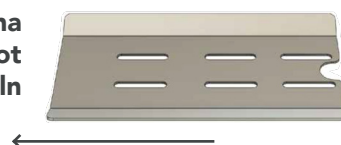


JCH5920 KAVITATIONSPLATTA - ROSTFRI

Passar **MEGA SI+** givare
för **HELIX, SOLIX** och **APEX**
(ej **HELIX 7 SI / MSI G3/G4**)

1. Använd de sex originalsruvar som följer med givaren.
2. Montera kavitationsplattan mellan givarfästet och givaren.
3. Skjut kavitationsplattan så nära skrovet som möjligt efter montage, dra sedan åt skruvarna.

Denna
sida mot
akterspegeln

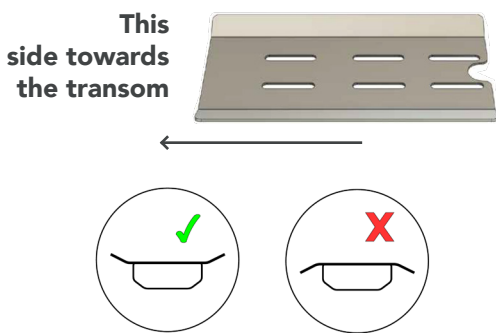




JCH5920
CAVITATION PLATE - STAINLESS

Fits **MEGA SI+** transducers
for **HELIX, SOLIX** and **APEX**
(NOT FOR Helix 7 SI / MSI G3/G4)

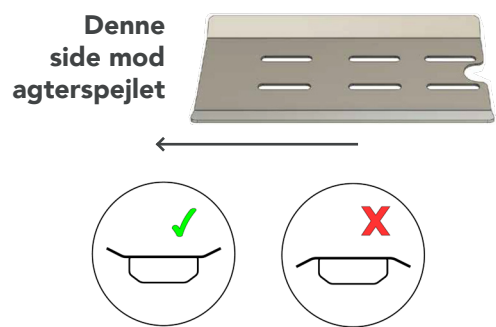
1. Use the six original screws that comes with the transducer.
2. Mount the cavitation plate in between the transducer mount and the transducer.
3. Before fully tightening the screws, slide the cavitation plate as close to the transom as possible, then tighten the screws.



JCH5920
KAVITATIONSPLADE - RUSTFRI

Passer til **MEGA SI+** transducere
til **HELIX, SOLIX** og **APEX**
(IKKE Helix 7 SI / MSI G3/G4)

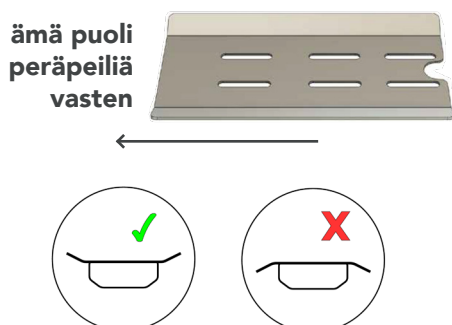
1. Brug de 6 originale skruer, der følger med transduceren.
2. Monter kavitationspladen mellem transducerbeslaget og transduceren.
3. Før du strammer skrueerne helt, skal du skubbe kavitationspladen så tæt på agterspejlet som muligt og derefter stramme skrueerne.



JCH5920
ANTURIN KAVITAATIOLEVY
- RUOSTUMATON

Sopii **MEGA SI+** -antureille
Helix, Solix ja **APEX**
(EI Helix 7 SI / MSI G3/G4)

1. Käytä alkuperäisiä ruuveja, jotka toimitetaan anturin mukana (6 kpl).
2. Asenna kavitaatiolevy anturin kiinnikkeen ja anturin väliin.
3. Ennen kuin kiristät ruuvit kokonaan, liu'uta kavitaatiolevy mahdollisimman lähelle peräpeiliä ja kiristä sitten ruuvit.



JCH5920
KAVITASJONSPLATE - RUSTFRITT

Passer **MEGA SI+** givere
til **HELIX, SOLIX** og **APEX**
(IKKE 7 SI / MSI G3/G4)

1. Gjenbruk de originale skruene som følger med giveren (6stk).
2. Monter kavitasjonsplaten i mellom feste til giver og selve giveren.
3. Skyv kavitasjonsplaten så nærme akterspeilet som mulig, før skruene trekkes til.

